



設備故障預診系統

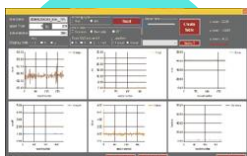
精準感測 + 智慧預診

實現設備延壽，降低設備維護成本!



高精度智能振動感測器

- 獲防爆認證之MEMS Sensor。
- 透過非侵入式裝設，即時智能化監測設備健康情形。



人工智慧設備故障預診軟體

- AI運算軟體提供「設備餘命估算」、「頻譜建模精準判斷故障位置」、「設備頻譜AI老化以利分析」…等多種數據分析，立刻掌握設備健康狀況。

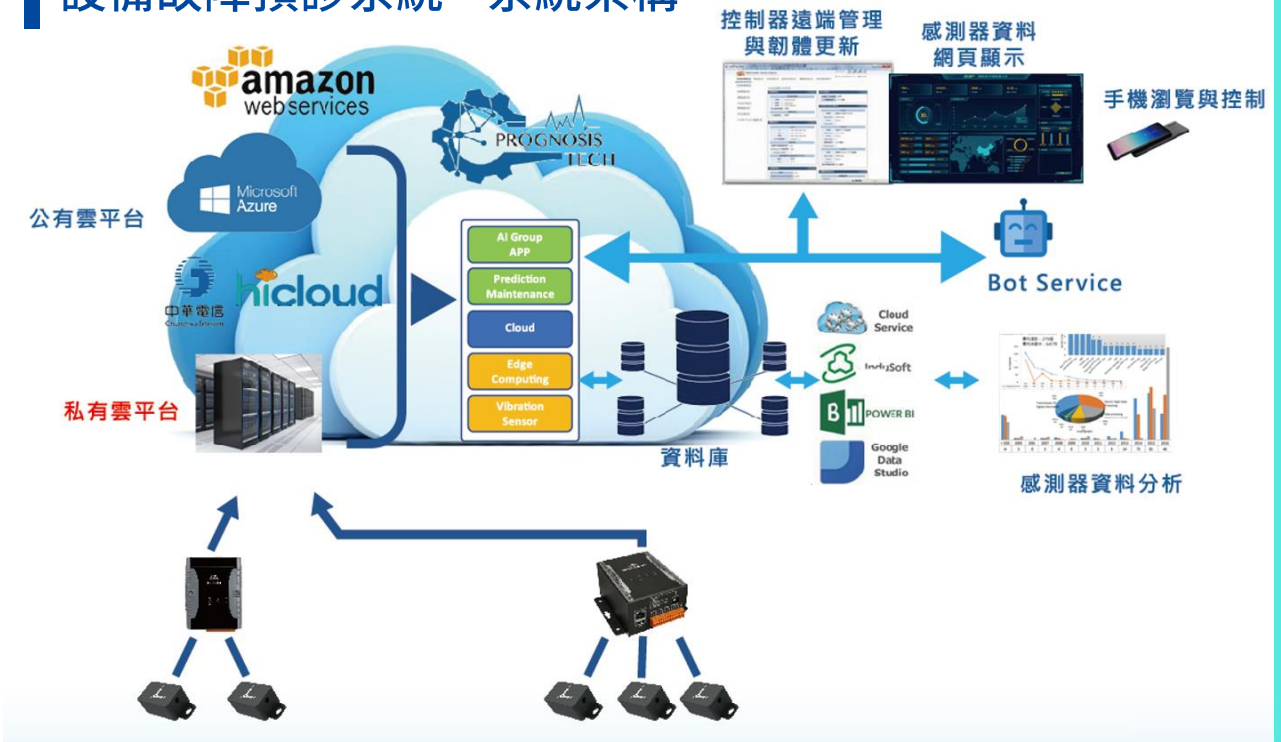


適用於多種設備與場域

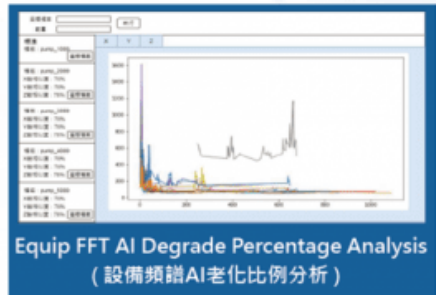
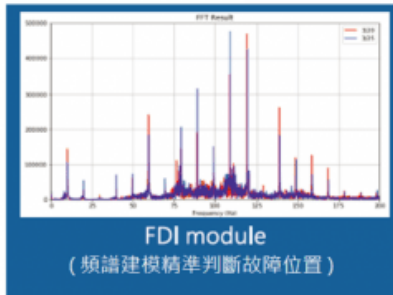
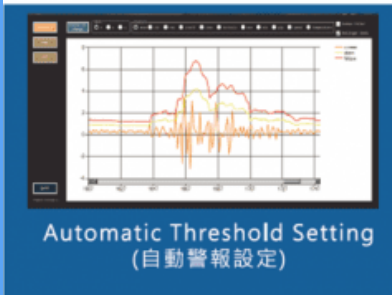
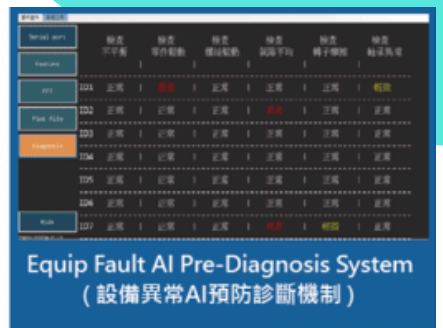
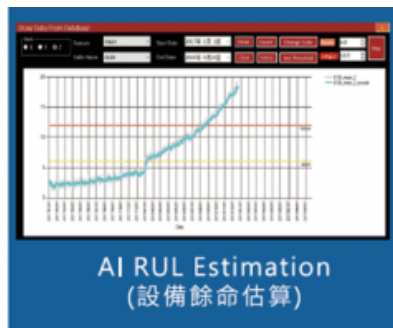
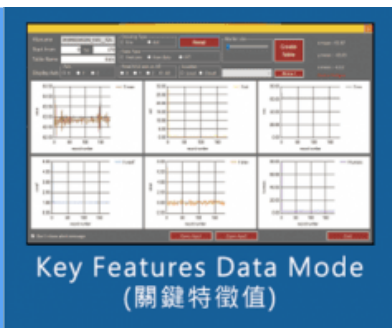
- 可用於預診各類設備機具，水泵、風機、空壓機…等。
- 診斷箱便於攜帶操作，方便使用者長期監控，或移動巡檢。
- 已應用於捷運、光電廠、半導體廠…等多種行業，守護產線健康。



設備故障預診系統 系統架構



AI診斷軟體





設備故障預診系統 規格表

軸向	X、Y、Z
頻寬	1KHz, 6KHz, 11KHz, 23KHz
量測範圍 (g)	±2g, ±4g, ±8g, ±16g, ±50g, ±100g
取樣頻率	4 KHz, 10KHz, 23KHz, 50KHz
雜訊密度	20Ug $\sqrt{\text{Hz}}$
溫度偵測敏感度	±0.01%
操作電壓範圍	+10V~+30V (5V Workable)
操作溫度範圍	-45°C~+125°C
類比數位解析度	20-bit
數位輸出方式 (選配)	有線傳輸 Modbus (RS485), RS, Ethernet
有線/無線	無線傳輸 WiFi, Bluetooth
外箱尺寸 (選配)	非防爆外箱尺寸: 292×201×85 mm
非防爆/防爆	防爆外箱尺寸: 510×400×100 mm
作業系統	Win10
處理器	Intel® Core™ i5-1035G4 Processor
顯示器	螢幕: 12.3吋 PixelSense™ 顯示器
儲存空間	128GB (SSD)
記憶體	8GB
Order information	VPA-PDKW-01: Wireless WiFi Sensor × 1
	VPA-PDKB-01: Wireless Bluetooth Sensor × 1
	VPA-PDKR-01 Cable RS422 Sensor × 1 or × 2
	VPA-PDKRE-01(防爆): Cable RS422 Sensor × 1 or × 2
3種資料輸出型態 (Output Type)	(1) 原始資料型態(Raw Data)
	(2) 特徵值型態 (Feature Mode): Mean、Max、Medium、Min、RMS、Skewness、Kurtosis、Standard Deviation、Crest Factor、Peak to Peak、Temperature
	(3) 傅立葉頻譜型態(頻譜分析FFT)

本產品由基士德環科與普格諾斯科技共同研發，雙方擁有調整本產品規格之權利，
以實際向客戶報價之規格為準。

聯絡我們

客服信箱: waterops@gsd.net.tw

客服電話: 07-5528802 #526 (何小姐)

LINE 客服帳號

